

Esteiras rolantes do desembarque.

A ação será realizada nos principais aeroportos do Brasil.

A utilização de uma caixa adesivada, com a imagem de uma mulher aprisionada circulando na esteira de bagagens. A idéia é surpreender e chocar as pessoas, causando reações de empatia, trazendo para a realidade, através de uma imagem lúdica, a maneira como são tratadas as vítimas do tráfico de pessoas.

Formato: 65x65x65cm

Aeroportos:

São Paulo (Congonhas): 3 caixas - 14h às 20h

São Paulo (Guarulhos): 3 caixas - 06h às 13h

Rio de Janeiro (Galeão): 3 caixas - 06h às 13h

Brasília: 3 caixas - 08h às 18h

Belém: 2 caixas - 08h às 18h

Belo Horizonte (Confins): 2 caixas - 08h às 18h

Recife: 2 caixas - 08h às 18h

Porto Alegre: 2 caixas - 14h às 20h

Salvador: 2 caixas - 09h às 19h

Goânia: 2 caixas - 08h às 18h

Fortaleza: 2 caixas - 08h às 18h



Totem

Display automático de chão em forma de tubo.

Descritivo:

Totem papelão, modelo MÁXI LAMA ELIPTICAL, 190x60cm, 2 faces iguais impressas, impressão off-set, acabamento com verniz de máquina, com 2 porta folhetos transparentes.

Tamanho aberto: 60x190cm

Porta folheto: 11x 12cm

Quantidade: 300 unidades

The totem is a vertical rectangular display with a yellow top section and a green middle section. The top section contains the text "SEGURANÇA CIDADANIA DIREITOS" in large, bold, yellow-outlined letters. The middle section contains the text "CIDADANIA BRASILEIRA." in white, bold letters, followed by the slogan "CONHEÇA SEUS DIREITOS E LEVE MAIS SEGURANÇA NA BAGAGEM." in smaller white letters. Below the text is a green suitcase with a Brazilian flag design. The bottom section is yellow and contains the text "CONHECIMENTO LEGALIDADE PREVENÇÃO PROTEÇÃO" in large, bold, yellow-outlined letters. At the bottom of the totem, there is a white section with the text "Informe-se. www.mj.gov.br" and the logo for "PRONASCI" (Programa Nacional de Segurança Cidadã) and other smaller logos.

SEGURANÇA
CIDADANIA
DIREITOS

CIDADANIA
BRASILEIRA.

CONHEÇA SEUS DIREITOS
E LEVE MAIS SEGURANÇA
NA BAGAGEM.

CONHECIMENTO
LEGALIDADE
PREVENÇÃO
PROTEÇÃO

Informe-se. www.mj.gov.br

PRONASCI

Display para balcão de check-in

Display para take one.

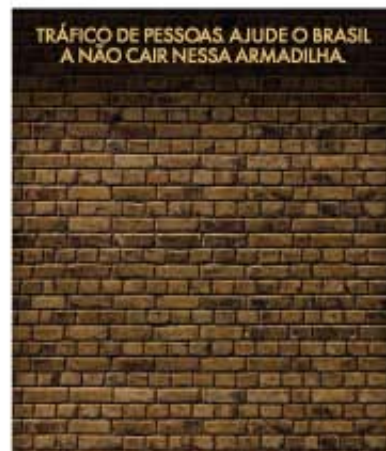
Formato: 18x21cm

Base/Caixa: 1 lâmina em papel supremo 350g/m2, e uma lâmina em papel supremo 350g sem impressão.

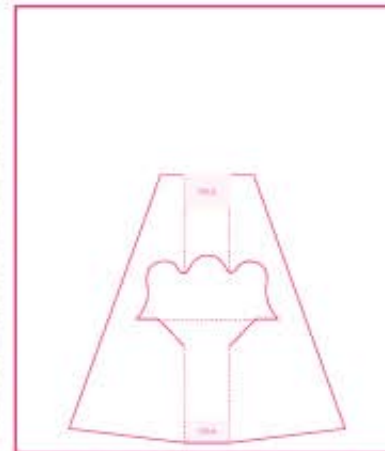
Acabamento: Corte especial/ Laminação BOPP fosca.

Corte de Faca especial.

Quantidade: 300 unidades.



Frente Base: 18x21cm



verso Base: 18x21cm com aplique autoportante.

Simulação



Box do display:
formato fechado: 15,5x14cm



Obs.: O material será entregue no Ministério da Justiça - Brasília.

Folheto Take one

Folheto para display take one de balcão de check-in

Material:

Papel couchê fosco 150g/m2

Formato: 15x15cm

4/4 cores

Quantidade: 400.000 unidades



frente



verso

Obs.: O material será entregue no Ministério da Justiça - Brasília.

Folder passaporte

Folder para totem

Material:
Papel couchê 150g
Formato: 9,5x12cm
8 páginas
Quantidade: 500.000 unidades

Uzieta para ajudar com a viagem

CONSUL
REPUBLICA FEDERATIVA
DO BRASIL

PRONASCI

PASSAPORTE

Pg 5

Se optar por denunciar os traficantes, será feito contato com autoridades locais e, uma vez ouvido o seu depoimento, as investigações serão iniciadas.

Organizações não – governamentais (ONGs) também podem auxiliar com informações sobre abrigos, apoio jurídico, aquisição de documentos e tratamento médico.

É dever das autoridades consulares

- o Auxiliar com diligência aqueles brasileiros que necessitem de assistência consular;
- o Prestar assistência consular a brasileiros detidos e/ou envolvidos em processos na Justiça local;
- o Zelar para que os brasileiros no exterior sejam tratados de forma digna pelas autoridades do país onde se encontram;
- o Quando necessário, fazer contato com entidades assistenciais locais que possam prestar assistência e complementar aos brasileiros necessitados; e
- o Manter lista atualizada de advogados, médicos e outros profissionais capazes de atender cidadãos brasileiros em casos de necessidade.

Você é sempre cidadão.

Seus direitos acompanham-te em qualquer lugar do mundo com:

Pg 2

Nome:

Nacionalidade:

País de Origem:

Profissão:

A verdade:

"Não podia passar mais de cinco minutos com um cliente. Levava muito. Só podia sair com um segurança, até para ir onde eu morava. Eles tinham medo de que fugisse. Eu só seria libertada quando pagasse a passagem".

(Testemunho de uma vítima de tráfico)

Pg 3

Não caia na rede de traficantes

Buscar vida digna no exterior é um direito de todos, mas fique atento. Sem informação, você pode cair em uma rede de tráfico de pessoas. Esta situação pode ser evitada:

- o Cuidado com desconhecidos que prometem ótimos empregos no exterior;
- o Desconfie de comentários arranjados por agências internacionais;
- o Verifique a seriedade de agências de modelos e de empregos; e
- o Informe-se, ainda no Brasil, como evitar uma situação de permanência irregular em outro país.

Antes de viajar

- o Deixe seus contatos no exterior com a família ou amigos;
- o Anote endereço e telefone de embaixadas e consulatos;
- o Tenha sempre original e cópia do passaporte e demais documentos;
- o Não entregue seus documentos, inclusive o passaporte a ninguém; e
- o Busque informações no Central de Atendimento à Mulher por meio do número 188.

Pg 4

Cuidado

Você pode ser considerado uma vítima do tráfico de pessoas se estiver:

- o Com os documentos retidos, incluindo o passaporte;
- o Impedido de circular livremente;
- o Obrigado a trabalhar de forma desumana;
- o Obrigado a pagar dívidas de que desconhece;
- o Casado com alguém que o obriga a executar tarefas domésticas; e
- o Sendo explorado sexualmente com chantagens e ameaças.

O Consulado ou a Embaixada do Brasil

- o Representam o Brasil nos respectivos países;
- o Disponibilizam todas as informações sobre direitos, deveres e proteção social aplicáveis aos cidadãos brasileiros em cada país;
- o Possuem as condições para providenciar a cooperação com o país onde você se encontra.

As Embaixadas e Consulatos estão à disposição para prestar toda a assistência aos brasileiros vítimas de tráfico. Ao procurar a Embaixada ou o Consulado, você não precisará denunciar os traficantes, caso não deseje fazê-lo.

Pg 1

Nome:

Nacionalidade:

País de Origem:

Profissão:

A promessa:

"Antes de viajar me disseram que eu ia trabalhar em um hotel e ganhar muito bem. Mas eu não sabia das condições desse trabalho. Estava empregada e não me preocupei".

(Testemunho de uma vítima de tráfico)

Pg 6

- o Assistência consular;
- o Acesso à defesa em processos envolvendo a Justiça local;
- o Repatriação ao Brasil em caso de comprovado desfalco; e
- o Proteção especial em caso de ser vítimas de tráfico.

Fique atento, ajude as vítimas

Você pode ajudar alguém que esteja em situação de tráfico. Observe ou pergunte a essa pessoa se ele precisa de apoio. Ela pode estar:

- o Com o passaporte retido;
- o Sendo ameaçada; e
- o Impedido de circular livremente.

Normalmente a vítima:

- o Não fala a língua local; e
- o Desconhece seus direitos e deveres no país de residência temporária.

Seu silêncio agrava a situação. Denuncie ou procure maiores informações. **Ligue 188!**

Adesivo para banheiro feminino

Material:

Adesivo transparente

Formatos: 50x40cm e 35x28cm

Praças:

São Paulo (Congonhas): 10 banheiros

São Paulo (Guarulhos): 10 banheiros

Rio de Janeiro (Galeão): 36 banheiros

Brasília: 10 banheiros

Belém: 10 banheiros

Belo Horizonte (Confins): 5 banheiros

Recife: 33 banheiros

Porto Alegre: 12 banheiros

Salvador: 15 banheiros

Goiania: 10 banheiros

Fortaleza: 13 banheiros

Total: 164 banheiros

Iremos produzir 500 adesivos, sendo 250 para a primeira instalação e outros 250 para reposição. Caso no final da campanha haja alguma sobra, entregaremos os mesmos ao Ministério.

Simulação



Ação Calabouço

Instalação

A idéia é mostrar a comunicação por outro ângulo, pela perspectiva da vítima.

Uma estrutura tridimensional retangular com as faces internas e externas adesivadas com o tema da campanha representará a prisão levando as pessoas a perceberem a comunicação por um ângulo mais próximo. Frente a frente.

Interatividade:

A parte frontal da instalação será feita em acrílico e um projetor reproduzirá a imagem da mulher da campanha nesta parede. A imagem da mulher projetada fará alguns movimentos pré-definidos. Haverá um marcador digital e um telefone com uma mensagem gravada. A cada vez que uma pessoa retirar o telefone do gancho será contabilizado no marcador digital.

Cronograma de instalação:

09 de fevereiro a 28 de fevereiro.

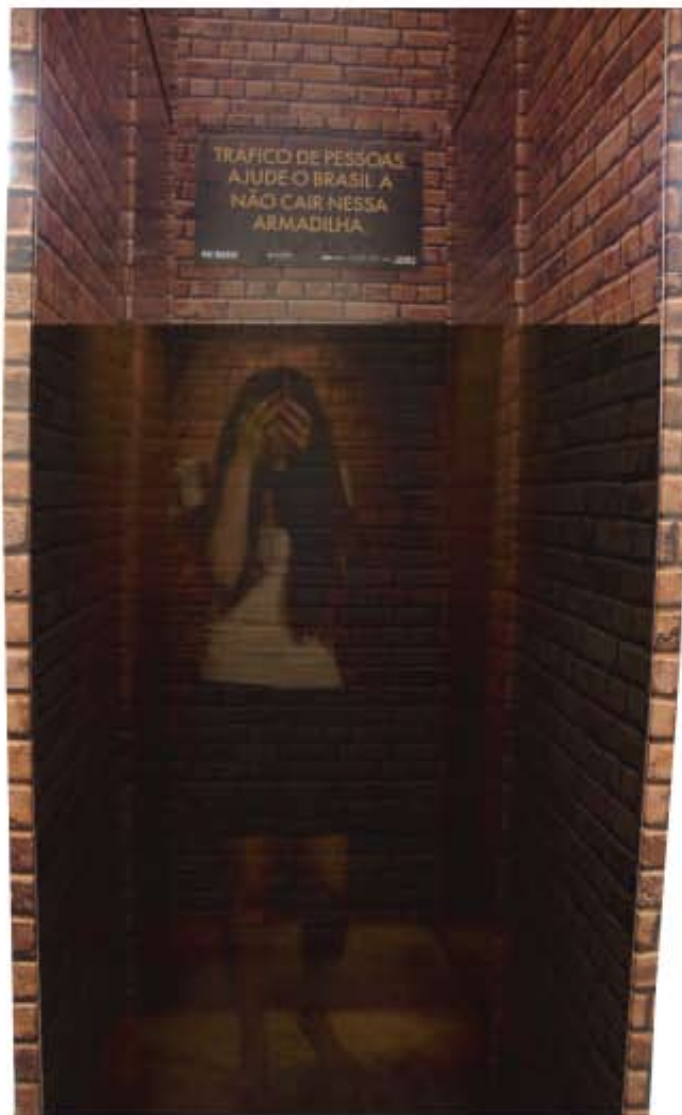
Praças:

Rio de Janeiro: Terminal Novo Rio
Recife: Terminal Integrado de Passageiros
Salvador: Aeroporto

16 de março a 04 de abril:

Praças:

Brasília: A confirmar
Goiânia: Araguaia Shopping
São Paulo: A confirmar.



Ação Calabouço

Texto para o telefone:

Voz feminina:

Assim como muitos brasileiros, eu fui vítima do tráfico de pessoas. Acreditei na promessa de uma vida melhor fora do meu país. Conhecer o mundo, trabalhar e ajudar a minha família - era o meu sonho. Hoje eu sei que era tudo mentira.

Fui humilhada, explorada sexualmente, escravizada e aprisionada. Sem liberdade e com medo num país em que eu não conhecia nada, nem mesmo sabia como me comunicar e pedir ajuda. Me tiraram o passaporte, a dignidade e o respeito.

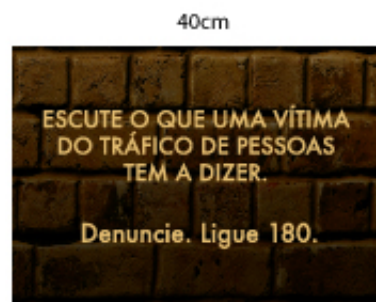
Hoje eu sei que existem meios para combater esse crime e a denúncia é uma delas.

Obrigada por me ouvir. Ajude a libertar outras vítimas. Se você conhece alguém que está vivendo esta situação, denuncie. Ligue 180.



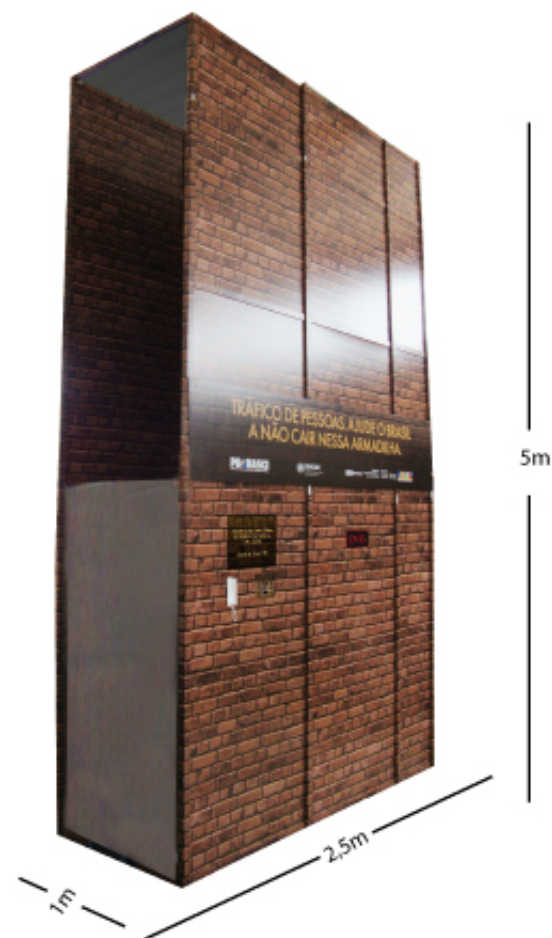
2,5m

50cm



40cm

28cm




Descritivo do cartaz

Formato: A2

Cores: 4/0

Papel: Couchê liso 150g

Quantidade: 3.000 unidades (1.000 de cada modelo)



PR NASCI

TRÁFICO DE PESSOAS. AJUDE O BRASIL A NÃO CAIR NESSA ARMADILHA.


O Governo Federal criou a Política Nacional de Enfrentamento ao Tráfico de Pessoas, uma série de ações de prevenção, repressão e atendimento às vítimas. Faça a sua parte. Denuncie. Só assim vamos acabar de vez com esse crime.

180 www.mj.gov.br

UNODC

INFRANET

BRASIL



PR NASCI

TRÁFICO DE PESSOAS. AJUDE O BRASIL A NÃO CAIR NESSA ARMADILHA.


O Governo Federal criou a Política Nacional de Enfrentamento ao Tráfico de Pessoas, uma série de ações de prevenção, repressão e atendimento às vítimas. Faça a sua parte. Denuncie. Só assim vamos acabar de vez com esse crime.

180 www.mj.gov.br

UNODC

INFRANET

BRASIL



PR NASCI

TRÁFICO DE PESSOAS. AJUDE O BRASIL A NÃO CAIR NESSA ARMADILHA.

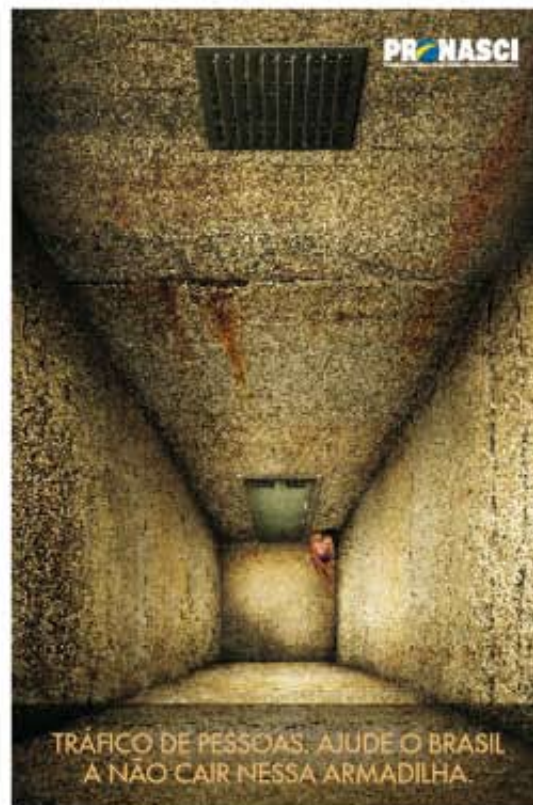
O Governo Federal criou a Política Nacional de Enfrentamento ao Tráfico de Pessoas, uma série de ações de prevenção, repressão e atendimento às vítimas. Faça a sua parte. Denuncie. Só assim vamos acabar de vez com esse crime.

180 www.mj.gov.br

UNODC

INFRANET

BRASIL



A possibilidade de uma vida melhor em uma outra cidade ou país faz milhares de vítimas em todo o mundo, em sua maioria mulheres que caem nas armadilhas do tráfico de pessoas para exploração sexual. Por isso, o Governo Federal criou a Política Nacional de Enfrentamento ao Tráfico de Pessoas, uma série de ações de prevenção, repressão e atendimento às vítimas. Faça a sua parte. Denuncie. Só assim vamos acabar de vez com esse crime.

Ligue 180 ou acesse www.mj.gov.br

Ministério Público

PRONASCI

UNODC

INFRAERO

Secretaria
de Polícia
Federal

Ministério
da Justiça

Ministério
da Saúde

Postal / flyers

Formato: 16x10cm

Cores: 4/4

Papel: Cartão 300g

Quantidade: 600.000 unidades (200.000 de cada modelo)

