



Bernardo Rebeilo

SGP o planejamento da carreira ao seu alcance



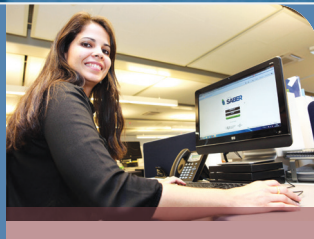
Rodrigo Oliveira

2
Vencedores do Prefeito
Empreendedor



Projeto gráfico

4
Rio+20: planeta de
oportunidades



Bernardo Rebeilo

6
UCSebrae lança
Portal Saber



Arquivo Pessoal

10
De olho na
qualidade de vida

Editorial



José Claudio dos Santos

Diretor de Administração e Finanças

Ao completar 40 anos, o Sebrae está empenhado em pensar no futuro. Para isso, está elaborando o direcionamento estratégico 2022, que irá orientar a atuação da instituição para os próximos anos, por meio do conhecimento do cenário das MPE, cujo alicerce será o capital humano e intelectual do Sebrae.

Entre as ações que estão sendo desenvolvidas com esse objetivo está o SGP 7.0. A nova versão prioriza o autodesenvolvimento, o desempenho e o desenvolvimento de competências, atendendo à necessidade de mais oportunidades de crescimento, apontada na pesquisa de clima, realizada em 2010.

A evolução do Sebrae e do seu capital humano também agrega novos temas, como sustentabilidade e inovação. O Sebrae está inserido no contexto da Rio+ 20, onde apresentará boas práticas implantadas pelas MPE para que se tornem mais competitivas e socioambientalmente responsáveis quando assumem o compromisso com a sustentabilidade.



JORNAL SEBRAE é uma publicação da Unidade de Marketing e Comunicação do Sebrae Nacional

Presidente do Conselho Deliberativo Nacional: **Roberto Simões**
Diretor-Presidente: **Luiz Barretto**
Diretor-Técnico: **Carlos Alberto dos Santos**
Diretor de Administração e Finanças: **José Claudio dos Santos**
Gerente de Marketing e Comunicação: **Cândida Bittencourt**
Supervisão Editorial: **Tatiana Sá**
Coordenação: **Glória Varela**

Edição Geral: **Indiara Oliveira**
Redação: **Bianca Brasil, Dilma Tavares, Leandro de Souza, Marcelo Araújo, Tatiana Alarcon e unidades estaduais do Sebrae**
Revisão: **Márcia Lopes**
Produção: **Rubens de Souza**
Projeto Gráfico: **Chica Magalhães | Informe D&D**

Contato:
Unidade de Marketing e Comunicação
SGAS 605, Conjunto A
Asa Sul – Brasília-DF / CEP 70.200-904
e-mail: falecomaumc@sebrae.com.br



Sebrae premiou 12 iniciativas

PREMIAÇÃO REFORÇA APOIO AOS PEQUENOS NEGÓCIOS

A defesa do apoio municipal aos micro e pequenos negócios foi a tônica da solenidade de premiação dos vencedores da VII edição do Prêmio Sebrae Prefeito Empreendedor, dia 15 de maio, na sede do Sebrae, em Brasília. O presidente da instituição, Luiz Barretto, defendeu a criação de um movimento nacional de incentivo ao desenvolvimento municipal com base nos pequenos negócios.

“É essencial cuidar da agenda do desenvolvimento, do empreendedorismo e da implantação da Lei Geral da Micro e Pequena Empresa”, disse. Barretto lembrou a importância de prefeitos empreendedores, mas incentivou o avanço em outras áreas, como simplificar licenças para o funcionamento da atividade do Empreendedor Individual.

O evento reuniu cerca de 600 pessoas, entre integrantes do Sistema Sebrae, prefeitos, representantes de entidades empresariais e de governo, incluindo ministros de Estado. Foram premiadas 12 iniciativas: cinco na categoria Melhor Projeto, uma para cada região do país, e sete Destaques Temáticos.

HEMETÉRIO

ENCONTRO SEBRAE 2014 DE NEGÓCIOS

O Sebrae realiza nas 12 cidades-sede da Copa do Mundo FIFA 2014 o segundo Encontro Sebrae 2014 de Negócios – Oportunidades e Finanças. “Um diferencial importante é que os empreendimentos passam por avaliação do negócio e produtos, a partir de demandas identificadas pela aplicação da Matriz de Competitividade (MC) e do Diagnóstico Comércio Brasil (DCB)”, observa o coordenador nacional do Programa Sebrae 2014, Dival Schmidt. Os encontros serão abertos com *talk shows*. Depois, haverá rodadas de negócios. “Queremos aproveitar as rodadas para disseminar informações de interesse da MPE”, ressalta o gerente de Acessos a Mercados e Serviços Financeiros do Nacional, Paulo Alvim. No desfecho, acontecerá o Espaço de *Networking*. Empresários poderão estabelecer rede de contatos, aprofundar relações e trocar experiências com outros empreendedores, gestores e parceiros do Sebrae 2014. O ciclo começa por São Paulo, em 5 de junho.

AMAZONAS

Juscely Sousa de Carvalho é proprietária do Sítio Orgânico Santo Expedito, em Manaus (AM). Ela já era atendida pela instituição quando soube do programa Sebrae 2014. “Trabalho com um segmento promissor, com perspectivas não apenas para a Copa. As pessoas buscam cada vez mais melhorar sua qualidade de vida”, avalia. Ela fez cursos sobre manipulação de alimentos e contabilidade e participou de missões em outros estados. “Iniciativas desse tipo fazem a diferença. Para quem quer crescer, buscar o conhecimento é essencial. Nesse ponto, o Sebrae está sendo muito importante para mim”, elogia.

PERNAMBUCO



Fred Jordão

Em Recife (PE), atividades serão promovidas nos bairros de Brasília Teimosa e Bomba do Hemetério. A gestora do Programa Sebrae 2014 no estado, Roberta Correia, assinala que as medidas estimulam o turismo de base comunitária e promovem capacitações.

Serão abordados temas como atendimento e boas práticas na manipulação de alimentos, criação de planos de negócios, projetos de adequação física, consultorias em gestão e incentivo à formalidade. Tuca Versátil, dono de restaurante na Bomba do Hemetério, elogia o programa. “O Sebrae me deu todo apoio. Meu próximo passo é abrir outro estabelecimento”, avisa.



Arquivo Pessoal

DISTRITO FEDERAL

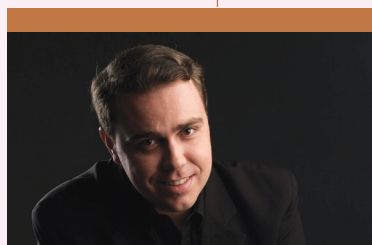
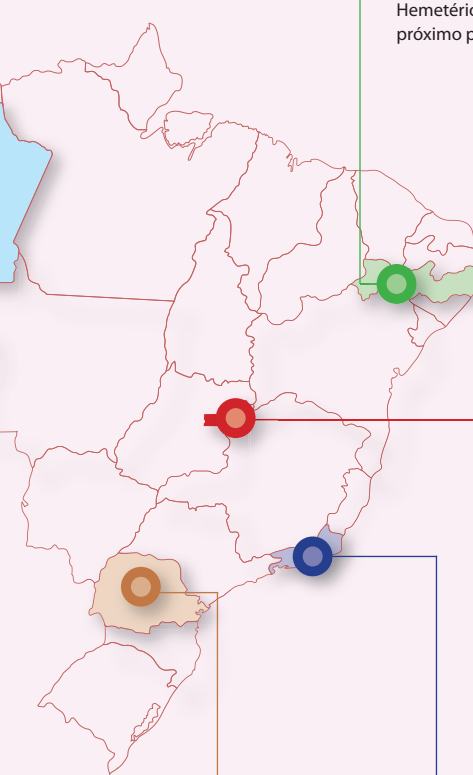
A empresária de Taguatinga (DF) Rosicleia Mendes diz que seu negócio mudou após o contato com o Sebrae, há dois anos. “Quando comecei, não entendia muito de negócios”, lembra. Ela fez cursos e aprimorou a Visual Fashion, especializada em uniformes. Em 2011, assistiu ao seminário sobre as oportunidades do mundial e entrou no Sebrae 2014. Agora, quer abrir confecção de produtos sustentáveis, como bonés e mochilas de garrafas pet. Apoiada pelo Sebrae no Distrito Federal, desenvolve linha especial para a Copa. “O Sebrae preparou pesquisa de mercado para identificar que tipo de produto o público busca”, relata.



Berg Silva

RIO DE JANEIRO

Douglas Viana, da BLR Soluções em TI, decidiu participar de palestra sobre o Sebrae 2014. O empresário de Niterói (RJ) encontrou chances de aumentar o lucro. “Fechei contratos com empresas que já integram o Sebrae 2014 e identifiquei outras que podem se tornar parceiras”, comemora. A BLR Soluções em TI faz parte de um grupo de 350 empresas fluminenses que já se inscreveram no Sebrae 2014. “Esses negócios recebem um diagnóstico, participam de capacitações em várias áreas e têm avaliada a qualidade dos produtos e serviços que oferecem”, relata a gestora Beatriz Barroso, do Sebrae no Rio de Janeiro.



Renê Ernest

PARANÁ

Adepto de jogos virtuais, Charles Stempniak viu na Copa do Mundo FIFA 2014 oportunidade para faturar com o *hobby*. A Genez Produções Digitais lançará um *game* com jogadores que devem ser convocados para a seleção e os torcedores comprarão um álbum com fotos desses profissionais. O *software* projetará o *game* em *tablets* ou *smartphones*. Os projetos de qualificação com empreendedores como Charles são apoiados pelo Sebrae no Paraná. A instituição desenvolveu atividades específicas para que empresários aproveitem o mundial e alavancem os negócios. Mais de dois mil empreendedores já se cadastraram no endereço www.sebraepr2014.com.br.



RIO+20
Conferência das Nações Unidas
sobre Desenvolvimento Sustentável

ATERRO DO FLAMENGO E BARRA DA TIJUCA TERÃO EVENTOS DO SEBRAE



Na Rio+20, o Sebrae vai mostrar um planeta de oportunidades. Do centro à Barra da Tijuca, a cidade do Rio de Janeiro abrigará os eventos da instituição inseridos na programação da Conferência Internacional da Organização das Nações Unidas (ONU) sobre desenvolvimento sustentável.

No aterro do Flamengo, nas proximidades do Palácio do Catete, estarão o Espaço Educação e a Feira do Empreendedor – Oportunidades de Negócios Verdes, abertos ao público de 15 a 23 de junho. Voltado para empreendedores, o Espaço

Educação Sebrae oferecerá palestras e minicursos sobre eficiência energética, tratamento de resíduos sólidos e redução de desperdício. Na Feira do Empreendedor, edição especial para a Rio+20, os visitantes irão conhecer oportunidades de negócios verdes.

Ainda no Flamengo, ao lado do Museu de Arte Moderna (MAM), ficará instalada a Mostra Sebraetec, onde serão expostas tecnologias sustentáveis sob medida para micro e pequenas empresas (MPE). Já no Parque dos Atletas, na Barra da Tijuca, haverá um

estande totalmente interativo, onde será apresentado o Centro Sebrae de Sustentabilidade (CSS) em 3D (terceira dimensão), a Política Nacional de Resíduos Sólidos e Programa de Produção Agroecológica Integrada e Sustentável (PAIS), entre outros. O estande foi projetado para receber delegações oficiais e representantes de todos os segmentos da sociedade interessados no tema da sustentabilidade e dos pequenos negócios. Ficará instalado em frente ao centro de convenções RioCentro, de 13 a 24 de junho.

CONFIRA AS ATRAÇÕES:

Espaço Sebrae de Educação (Tenda de Capacitação)

- *Localização:* Parque do Flamengo. Serão realizadas capacitações nos temas eficiência energética, redução de desperdício e resíduos sólidos.

Feira do Empreendedor: oportunidades de negócios verdes

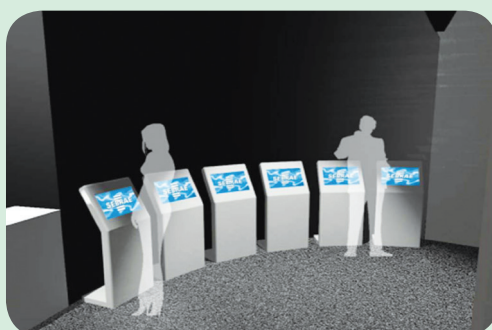
- *Localização:* Parque do Flamengo. Espaço para exposição de negócios com viés de sustentabilidade. O público é formado por empreendedores, empresários e sociedade civil em geral. O objetivo é expor oportunidades de negócios que surgem com a economia verde.

Mostra Sebraetec – Exposição de Tecnologias Verdes

- *Localização:* Parque do Flamengo. Participam empresários e sociedade civil. O objetivo é a exposição de fornecedores de tecnologias verdes.

Estande interativo

- *Localização:* Parque dos Atletas. O público é composto predominantemente de delegações oficiais. Haverá exposição lúdica e interativa de conhecimento, casos concretos e exemplos de tecnologias que agregam a sustentabilidade como valor ao negócio.



EVENTOS PARALELOS

- **14 de junho:** Seminário Empreendedorismo Sustentável, durante o Ciclo de Debates em Comemoração ao Dia Mundial do Meio Ambiente, no Espaço Tom Jobim, Jardim Botânico.
- **18 de junho:** Seminário Sebrae+20, no auditório do Comitê Nacional de Organização (CNO) da Rio+20, no Riocentro.
- **20 de junho:** Side Event Sebrae A Importância dos Pequenos Negócios para o Desenvolvimento Sustentável, no Centro de Convenções do Riocentro.

MONTAGEM SEGUE ACELERADA

A montagem dos espaços que abrigarão as atividades do Sebrae durante a Rio+20 será concluída até 12 de junho. A preparação dos eventos envolve a instalação dos espaços físicos e a tradução dos conteúdos institucionais que serão apresentados ao público no evento. Todo o conteúdo será apresentado em português e em inglês, idioma oficial da Rio+20. Entre os materiais divulgados no evento estão conceitos e informações sobre o programa Sebraetec, a sustentabilidade na visão do Sebrae, tratamento de resíduos sólidos e eficiência energética, além de temas sobre tecnologia, como *design*, inovação, produtividade, propriedade intelectual e qualidade.



OFICINAS PARA O PORTAL SABER

Dezoito unidades estaduais do Sebrae participaram de oficina de capacitação do Portal Saber, plataforma de conhecimento que será lançada em junho pela Universidade Corporativa Sebrae (UCSebrae). A partir de agora, os colaboradores estão com a missão de multiplicar o uso do Portal Saber como uma nova ferramenta de comunicação e disseminação do conhecimento. “Um dos grandes benefícios do Portal é a possibilidade de registrarmos tudo o que está ligado ao Sebrae. Uma memória importante que vamos construir para os próximos 40 anos”, diz o gerente-adjunto da UCSebrae, Paulo Volker.

TEXTOS AUTORAIS

A ferramenta do conhecimento criada pela Universidade Corporativa permite que o colaborador disponibilize e dissemine textos de sua autoria em uma plataforma virtual, como notas, artigos, relatórios e teses, de forma compartilhada e colaborativa. Para ter acesso ao Portal Saber, os colaboradores podem entrar no www.saber-sebrae.com.br e solicitar o *login* e a senha.



“A construção do Portal Saber é uma iniciativa acertada, pois organiza o processo de gestão de conteúdos do Sebrae e facilita a geração de novos conhecimentos, de uma forma estruturada e sistêmica. Foi dado um passo significativo em direção à gestão do conhecimento corporativo do Sistema Sebrae”.

EDUARDO SOUSA AMARAL,
gerente de Tecnologia da Informação do Sebrae no Paraná.



Bernardo Rebello

“O Portal Saber tem sido uma ferramenta de grande utilidade para os *trainees*. Conseguimos postar nossas produções, torná-las públicas ou compartilhá-las com os interessados. Além disso, podemos realizar buscas na base de dados do ProQuest, *site* que contém artigos científicos, teses e dissertações do mundo inteiro. Sendo assim, o portal se revela não só como meio de armazenamento e compartilhamento de informações, mas também de busca e aquisição de conhecimento”.

GRASIELA DE SOUZA, *trainee da Bahia.*

“Achamos a iniciativa inovadora e apropriada para manter, disseminar e criar os conhecimentos necessários ao atendimento das necessidades de MPE e empreendedores. Os benefícios aos funcionários são inúmeros, pois o Portal é um repositório de conhecimento que permite a integração e facilita o acesso às melhores práticas realizadas pelos colaboradores do Sistema Sebrae”.

MARCONDES DA SILVA CÂNDIDO,
gerente da Unidade de Gestão Estratégica do Sebrae em Santa Catarina.



Arquivo Pessoal

“A iniciativa da UCSebrae vai integrar ações, possibilitar trocas e ganhos a todo o Sistema. O Portal Saber é uma solução para reter o conhecimento produzido a todo o tempo no Sebrae, em cada região do país, independentemente do tempo e da distância física de quem publica o conteúdo. Vamos aumentar a socialização do saber e dar voz ativa às pessoas que entendem do negócio e formulam estratégias no seu dia a dia para atender à missão do Sebrae”.

NEIVA FATIMA SCHEFER,
gerente da Unidade de Gestão de Pessoas do Sebrae no Rio Grande do Sul.

QUARENTÃO

SEBRAE 40 ANOS



▶ **ROGÉRIO GALUPPO FERNANDES** *Sebrae em Minas Gerais*



Arquivo Pessoal

Em março de 2012 completei 16 anos de Sebrae em Minas Gerais. Mais de um terço da minha vida compartilhei com a instituição, onde cresci, amadureci como profissional e, principalmente, como ser humano!

Ao longo dessa trajetória muitos foram os desafios e as conquistas. Atuando sempre em projetos vinculados ao Agronegócio, tive a oportunidade de conviver, aprender, dividir e orientar micro e pequenas empresas dos setores de leite e derivados, cachaça, cervejas artesanais, suinocultura, horticultura e floricultura. Hoje, dedico meu tempo na condução de projetos ligados ao setor de café em Minas Gerais, principal produtor brasileiro.

Como aconteceu nos outros projetos nos quais atuei, nos últimos dois anos tive que renovar meus conceitos para oferecer o melhor do Sebrae a esse grupo de empresários, sempre com o apoio dos colegas de trabalho, instituições parceiras e do público-alvo das ações.

O Sebrae é uma empresa de oportunidades para empresários e funcionários. Participei de diversas capacitações, cursos de pós-graduação em importantes instituições de ensino do Brasil, seminários, congressos, workshops. Tudo isso contribuiu para o meu crescimento profissional, permitindo que a minha atuação junto aos empresários fosse mais assertiva. Conheci praticamente todos os estados brasileiros e diversos países em viagens profissionais, acompanhando empresários e buscando informações para o desenvolvimento dos projetos.

Também fiz muitas amizades. São amigos sinceros, com os quais divido momentos de alegria e tristeza. Isso é muito importante para que a entrega ao trabalho seja ainda maior e para que o esforço se traduza em resultados nos projetos sob nossa responsabilidade.

Atualmente, participo do programa Qualidade de Vida, que tem o incentivo do Sebrae. Integro um grupo de corrida de rua sob orientação de uma equipe de profissionais capacitados para a condução da prática de atividade física. Comecei do zero e hoje faço diversas provas de rua, percorrendo 5, 10, 18 quilômetros. Nada mal para quem não tinha muito tempo para cuidar da saúde. Minha meta é correr uma meia maratona e já estou quase pronto para isso. Essa vitória eu devo e compartilho com o Sebrae, para quem os resultados voltam na forma de maior disposição e compromisso com o trabalho. Parabéns ao Sebrae por seus 40 anos. É bom poder fazer parte desta caminhada!

**Conte a sua história! Envie sugestões para
falecomaumc@sebrae.com.br**

SEJA O DONO DA SUA CARREIRA

Um modelo simples de carreira, com foco no desenvolvimento contínuo do colaborador, no aprimoramento das suas competências e no crescimento do Sebrae para melhor atender às micro e pequenas empresas. Assim é a nova versão do Sistema de Gestão de Pessoas (SGP), que já está disponível aos colaboradores do Sebrae Nacional.

Atento às tendências de mercado e às boas práticas de gestão, o SGP enfatiza a valorização do desempenho, o autodesenvolvimento e a certificação do conhecimento dos empregados. “Quando começamos a construir o SGP, tínhamos claro que o crescimento do colaborador está diretamente ligado ao da organização”, ressalta o gerente da Unidade de Gestão de Pessoas, Pedro Paulo Carbone.

O QUE VOCÊ GANHA COM O NOVO SGP:

- Facilidade de compreensão de todos os envolvidos.
- Regras de ascensão mais claras e objetivas.
- Aprimoramento da descrição das responsabilidades dos espaços ocupacionais.
- Estímulo permanente ao autodesenvolvimento.
- Desenvolvimento continuado das competências.
- Evolução na carreira sintonizada à estratégia corporativa.

Fotos: Bernardo Rebello



Lançamento da nova versão do SGP



Colaboradores esclareceram dúvidas sobre o novo sistema

DIVULGAÇÃO

Para auxiliar o colaborador a conduzir sua própria carreira, o Sebrae distribuirá uma série de fascículos sobre o SGP com os seguintes temas:

- O novo SGP
- Ascensão profissional: o placar individual de carreira
- Avaliação de desempenho
- A nova avaliação de competências
- Desenvolvimento profissional: o novo PADI
- Certificações de conhecimento

DEPOIMENTOS



Arquivo Pessoal

“Achei interessante a proposta do Nacional de colocar o colaborador como corresponsável pelo seu crescimento”.

MARIA BETHANIA MORENO,
gerente da UGP do Sebrae em Sergipe.



Sebrae/AC

“O maior ganho do SGP foi fazer com que o colaborador se sentisse parte do processo de desenvolvimento e convencê-lo de que ele vai ser dono da sua carreira”.

FÁBIO OLIVEIRA,
gerente da UGP do Sebrae no Acre.



Sebrae/MS

“A nova política para pessoas aproximará as expectativas dos empregados das necessidades da empresa. O modelo sugere uma gestão de pessoas mais integrada ao negócio do Sebrae e, conseqüentemente, mais estratégica.

Os empregados serão responsáveis pela gestão de sua carreira, uma vez que vão monitorar seu placar, que passa a ser composto por indicadores objetivos”.

JANISTER MELLO,
gerente da UGP do Sebrae no Mato Grosso do Sul.



Bernardo Rebelló

“Quando o trabalhador tem critérios de avaliação claros, ele se sente motivado para buscar seu crescimento, pois terá reconhecimento garantido”.

RODRIGO ESTRELA,
analista da UAI do Sebrae Nacional.



La Imagem

“A nova versão do SGP, que tem como premissa a simplicidade e o estímulo ao autodesenvolvimento, traz ao Sebrae importantes temas, como desempenho, incentivo à busca pelos resultados

de excelência e ao desenvolvimento continuado das competências. A carreira passa a ser de responsabilidade do colaborador, baseada em um olhar sistêmico e integrado de competências, desempenho e conhecimentos”.

ALBA SOARES,
gerente da UGP do Sebrae no Paraná.



Patrícia Cruz

“O novo SGP enfatiza questões como meritocracia e, principalmente, o protagonismo na busca pelo autodesenvolvimento, aspectos fundamentais para que o Sebrae tenha os melhores

profissionais do mercado, aplicando e desenvolvendo todas as suas competências em benefício dos empreendedores e empresários do país”.

ALINE MARINA DE BARROS,
gerente da UGP do Sebrae em São Paulo.

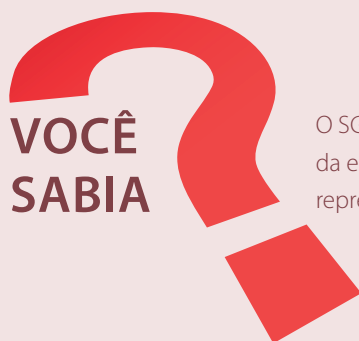


Bernardo Rebelló

“O novo SGP está fantástico, porque agora nós podemos pensar em um plano de carreira, definir aonde queremos chegar nos próximos anos”.

FÁTIMA HUNGRIA,
da Unidade de Desenvolvimento Territorial do Nacional.

ASSIM É A NOVA VERSÃO DO SISTEMA DE GESTÃO DE PESSOAS (SGP), QUE JÁ ESTÁ DISPONÍVEL NO SEBRAE NACIONAL. NO SISTEMA SEBRAE, A IMPLEMENTAÇÃO DEPENDE DE ADESÃO DE CADA UNIDADE FEDERATIVA.



O SGP é fruto de um trabalho participativo e de construção coletiva, a partir de um modelo que associa interesses da empresa e dos profissionais. Para chegar a essa sétima versão, o Sebrae instituiu o Comitê Gestor do SGP, com representantes de todas as regiões.

BELEZA É COM ELE MESMO

Se o negócio é beleza, pode chamar o colaborador do Sebrae no Amapá, Iranei Lopes de Oliveira, que disso ele entende. Os colegas de trabalho sabem e não deixam por menos: apelam a todo momento para os conhecimentos de Iranei quando precisam de orientações sobre o tema. Ele estuda o assunto há pelo menos dois anos, quando resolveu aproveitar a oportunidade oferecida pela empresa de cosméticos Hinode – que em japonês quer dizer primeiro raio de sol da manhã – para representar a indústria de Barueri (SP) no estado. A potencialidade do mercado de cosméticos no mundo já tinha chamado a atenção de Iranei. Por isso, ele não pensou duas vezes na hora de empreender. Se os colegas do Sebrae são os maiores beneficiários, também representam 70% dos consumidores dos produtos vendidos por ele. Para dar conta do negócio, Iranei estica a carga horária até perto das 22h, de segunda a sexta-feira. Mas não reclama: garante que vale o esforço. “Tenho 100% de lucro nas vendas e gerencio uma equipe de 500 pessoas”.



FORÇA E BEM-ESTAR NA BEIRA DA PRAIA

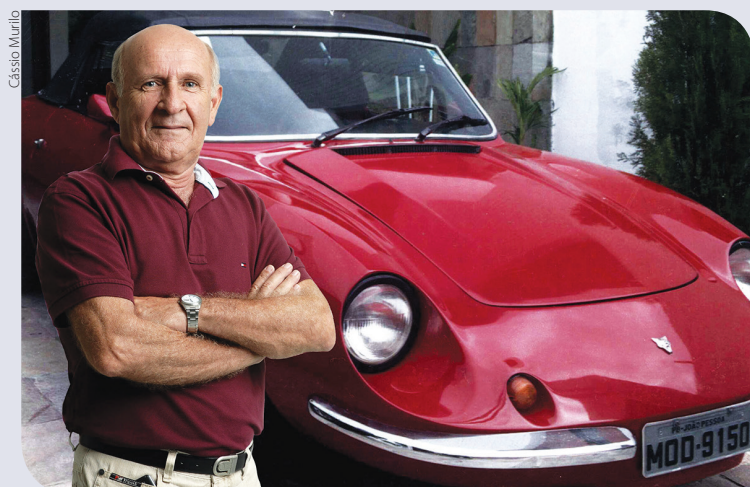
“É uma filosofia de vida”. Assim Adriana Bezerra define o *Beach Trainig*, atividade física que pratica há dois anos todos os sábados pela manhã, na praia da Via Costeira, em Natal. A técnica da Unidade de Acesso a Mercados do Sebrae no Rio Grande do Norte destaca que o *beach trainig* não se resume à prática de exercícios ao ar livre, mas é uma mudança na maneira de pensar a vida. “Praticar o *beach trainig* às 7h da manhã exige disciplina. Significa abrir mão das baladas nas sextas à noite. Você precisa se cuidar mais no dia anterior para manter o ritmo forte durante 40 minutos ininterruptos”. Para ela, os resultados vão além da melhoria do condicionamento físico. “O contato com a natureza eleva muito o lado emocional”, garante. Desde criança, Adriana faz atividade física. Começou no balé, aos sete anos, e não parou mais. Hoje, com 42 anos, ela só vê vantagens no *beach trainig*: faz exercícios de olho no mar da Ponta Negra e no Morro do Careca, um dos cenários mais famosos da capital potiguar.

PALAVRA DE APOIO

Há dois anos, os sábados de Joviano Gonçalves Soares ganharam um novo sentido. É nesse dia da semana que ele presta assistência espiritual a menores infratores e dependentes químicos. Abrir mão da convivência familiar depois de uma semana cheia de trabalho não chega a pesar para Joviano. "Sinto que me renovo", afirma. O atendimento começou por acaso. Certo dia, um amigo pastor na mesma igreja que ele e a família frequentam, em Fortaleza (CE), o convidou para visitar um centro de dependentes de crack. Aos ouvidos do assistente de Atendimento Presencial do Sebrae no Ceará, os relatos dos internos soaram como pedidos de ajuda. E ele decidiu atender. "Era como se as mensagens fossem direcionadas para mim", diz Joviano, que entendeu tudo como um chamado. A partir daquele dia, o cearense passou a visitar semanalmente o Presídio Infantil e a casa de recuperação de dependentes químicos. Alguns dos assistidos viraram amigos. "Tem dois menores que hoje moram no Rio de Janeiro e que me ligam sempre. Eles contam que estão empregados, têm carteira assinada e vivem longe das drogas. Isso me dá muita satisfação", relata.



Arquivo Pessoal



Cássio Murillo

MEU CALHAMBEQUE

A bordo do conversível vermelho da marca Puma, ano 1980, Ronaldo Maia anda todo orgulhoso pelas ruas de João Pessoa (PB). Tanto amor assim por um automóvel com 22 anos de idade pode até parecer estranho para os desavisados. Mas quem conhece o gestor do Projeto Zona da Mata do Sebrae na Paraíba sabe que ele gosta mesmo é de carro antigo. A preferência é herança do pai, que circulava pela capital paraibana dentro de um possante Chevrolet Impala, ano 1965. Aliás, a família toda divide a mesma preferência. O irmão de Ronaldo, por exemplo, preside o Clube do Carro Antigo Local. Além do Puma, o colaborador do Sebrae também mantém na garagem de sua casa um Opala ano 1992, em perfeito estado, que faz companhia ao conversível esportivo. O automóvel pertence ao último lote produzido pela montadora Chevrolet antes de tirá-lo de linha. Se depender de Ronaldo, logo a coleção vai aumentar. E envelhecer também. Ele negocia a compra de uma camionete Ford, fabricada em 1954. "Aí sim, vou ficar satisfeito", diz.



Arquivo Pessoal

DEDICAÇÃO EM TEMPO INTEGRAL

"O tempo quem faz é a gente". Assim a chefe de gabinete da Direx do Sebrae em Roraima, Sirlândia Sales, tenta explicar como consegue cumprir tantas atividades em um único dia. Além do trabalho, a administradora de empresas ainda dá um jeito de tocar a pós-graduação em Gestão de Pessoas, estudar teologia, encarar as aulas para jovens e adultos na escola Dominical da Assembléia de Deus - onde é professora - e dirigir um polo educacional para crianças a partir de três anos. Além disso, Sirlândia produz e apresenta um programa de rádio que está no ar há 12 anos. A colaboradora do Sebrae se declara apaixonada por música, teatro e oratória. "Hoje canto, ministro palestras, sermões e exerço cargo de liderança", destaca, não sem antes lembrar a origem humilde. E haja tempo para tanta atividade! Um dia é muito tempo para a Sirlândia.

DICAS



GERENCIE SUA CARREIRA

A busca pelo aprimoramento profissional deve ser contínua. É essencial ter um portfólio amplo de habilidades e competências. Segundo o pai da Administração moderna, Peter Drucker, um grande passo é a capacidade de se autogerenciar. Paulo Vieira, *coach* do Sebrae e especialista em gestão de carreiras, diz que “na empresa contemporânea é fundamental que cada profissional assuma sua carreira como uma responsabilidade essencialmente pessoal, buscando no interior das organizações todas as oportunidades que lhe permitirão ampliar a própria visão de si como profissional”. Ele argumenta que é preciso que cada um veja a empresa como um mercado de possibilidades de aprendizagem e de crescimento pessoal e profissional.

Confira algumas dicas para a gestão da sua carreira profissional:

- Pessoas que dão sentido ao trabalho suportam melhor o estresse. Para isso, faça algo que seja útil aos outros, que contribua para a sociedade.
- Procure um trabalho que permita aprender, desenvolver o potencial e atingir objetivos.
- Busque autonomia para exercer competências, julgamentos, resolver problemas e tomar decisões.
- Tenha a qualidade como meta nas suas relações de trabalho: faça contatos interessantes, trate bem o colega e conquiste influência no meio.
- A carreira, o sucesso e a qualidade de vida estão profundamente imbricados. Administrar a tensão entre a vida profissional e a pessoal é o grande segredo.
- Os grandes executivos se exigem muito em termos mentais e emocionais e muito pouco em termos físicos. Seja um atleta corporativo. Faça exercícios e libere endorfina. Somos aquilo que praticamos.